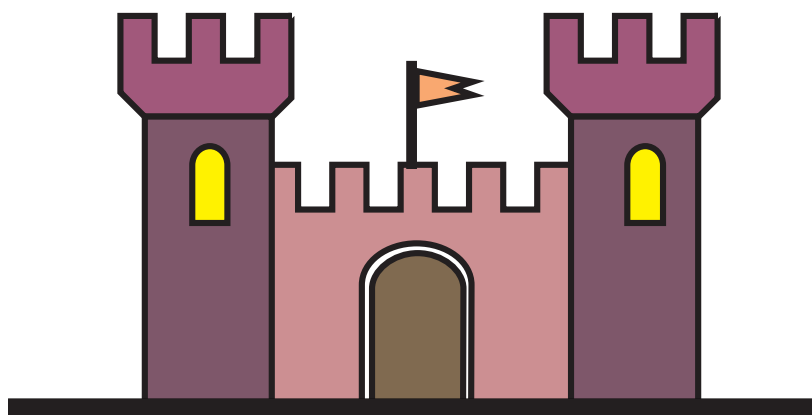


Realizar este dibujo utilizando la herramienta a mano alzada y cuadrados, redondeando sus esquinas.



Realizar este dibujo utilizando la herramienta a mano alzada. Hacer primero la mitad de la hoja y luego reflejarla (Menú organizar- Transformaciones)
Para cerrar la hoja, seleccionar Menú organizar - cerrar trayecto.

